



## **L'Hythane®, une synergie gaz naturel/hydrogène au service de la mobilité urbaine durable**

**Assises de l'énergie- 26 janvier 2011**

**Bernard BLEZ- Directeur Délégué / Direction Recherche et Innovation**

# La mobilité durable ...une composante de la « Ville de Demain »



Traitement/valorisation des déchets  
(déchets organiques, biogaz, eau, etc.)



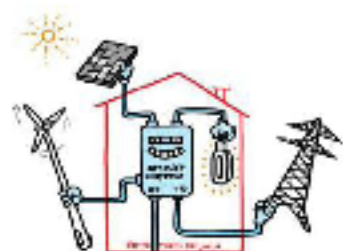
Mobilité durable  
(GNV, biométhane, VEs, services, etc.)



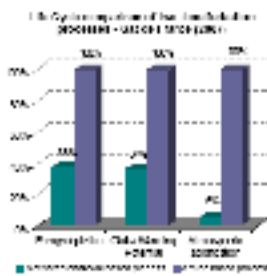
Efficacité énergétique des bâtiments



Production locale et décentralisée d'électricité et "Smart grid"



Contrôle des consommations individuelles  
(smart metering, ZenBox, etc.)



Emprise environnementale et plans d'aménagements urbains



Production d'énergie à partir de biomasse



Transport public  
(Bus GNV)



Véhicules de Flottes  
(VL et VUL GNV)



Hybrides  
(Prius GNV, Smart)



VE, PHVE  
(tests de flottes)

1996

2002

2004/2005

2011



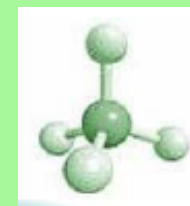
Propreté urbaine  
(BOM GNV)

2007



Transport de marchandises  
(PL GNV)

2008



Biocarburants gazeux & mélanges  
(biomethane, Hythane®)

## ■ Une stratégie pragmatique vis à vis de l'hydrogène, exploitant les savoir-faire et infrastructures gaz naturel

### □ Pour un énergéticien, l'hydrogène énergie peut présenter diverses opportunités, à évaluer face aux solutions concurrentes:

- Le stockage/valorisation des énergies renouvelables et les synergies entre réseaux gaz et électricité (smart energy grid)
- L'efficacité énergétique des solutions piles à combustibles sur réseau gaz ou hydrogène pour la ville de demain
- La mobilité durable: solution en tant que telle à terme ou complément vert et renouvelable à différents carburants, dont le gaz naturel

### □ Démarche de R&D pragmatique :

- vision de transition (2015-2030) où l'hydrogène pourrait intégrer rapidement le paysage énergétique en exploitant les infrastructures développées pour le gaz naturel
- Avec une évaluation des bénéfices apportés aux utilisateurs du gaz naturel

## ■ Un projet pour évaluer la pertinence de l'Hythane® en situation réelle

- C'est dans cet esprit que nous avons souhaité nous engager aux côtés de la Communauté urbaine de Dunkerque et de nos partenaires pour développer le projet ALTHYTUDE et évaluer
  - La pertinence de la filière
  - Sa contribution aux enjeux de la Collectivité
  - Les performances de ce carburant, en complément du GNV et aux côtés du biométhane carburant